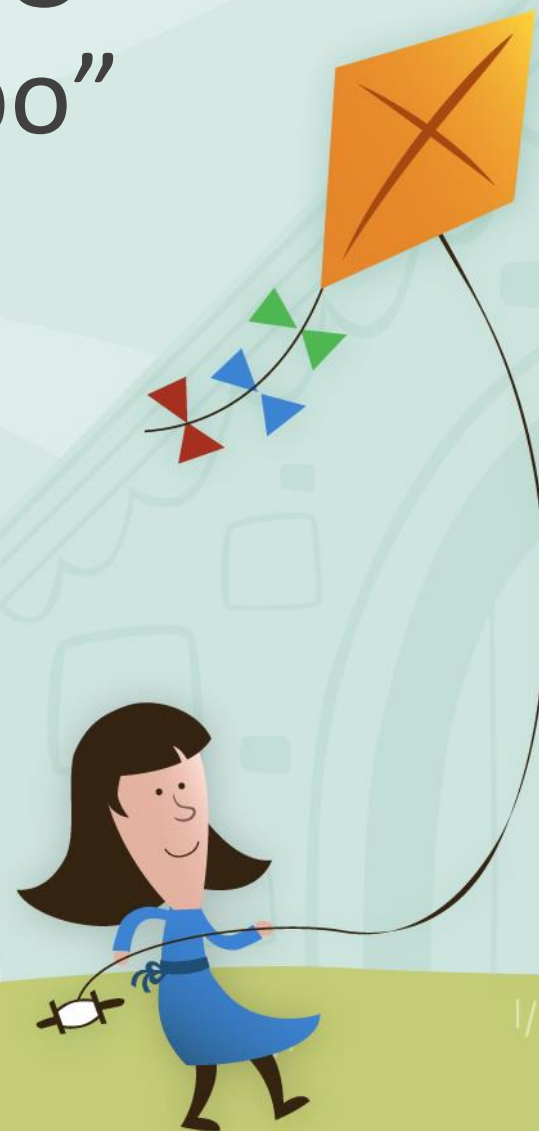


ISTITUTO COMPRENSIVO DI COGOLETO

Scuola dell'Infanzia Statale "C. Colombo"

Via Gioiello, 2 – 16016 Cogoletto - Tel 0109183367

ANNO SCOLASTICO 2019/2020



A TUTTI I GENITORI DEGLI ALUNNI ISCRITTI ALLA SCUOLA DELL'INFANZIA C. COLOMBO DI COGOLETO

Nel salutare i bambini già frequentanti, nel dare il benvenuto ai nuovi iscritti e ai loro Genitori, pensiamo sia utile presentare brevemente le caratteristiche della Scuola dell'Infanzia Statale che accoglie i bambini dai 3 ai 6 anni.

Il bambino di 3 anni è nella fase importante nella quale prende coscienza di sé attraverso l'affermazione della propria personalità, stabilendo nuovi e più ampi rapporti con adulti non familiari, coetanei e con l'ambiente che lo circonda. E' quindi indispensabile che siano considerati tutti gli aspetti della sua personalità, affinché la crescita sia armoniosa e globale.

La programmazione dell'attività didattica che si svolge nella scuola dell'infanzia, elaborata collegialmente dalle insegnanti, cerca di rispondere alle esigenze ed ai bisogni del bambino di questa età, tenendo presente il suo livello di crescita ed organizzando intorno a lui un ambiente educativo idoneo a favorire lo sviluppo sia delle strutture cognitive che delle capacità di relazione con adulti e bambini.

La scuola dell'infanzia è una delle occasioni più importanti della personalità del bambino ed un valido supporto alla famiglia, che tuttavia costituisce il punto centrale di riferimento.

Il nostro obiettivo è quindi quello di offrire una scuola il più possibile rispondente ai bisogni del bambino e prestare un servizio adeguato alla famiglia. Periodicamente saranno tenute riunioni di sezione per la verifica delle attività svolte e le insegnanti saranno sempre disponibili, previo appuntamento, a colloqui individuali.



INFORMAZIONI DI CARATTERE ORGANIZZATIVO

Orari apertura scuola e orari uscite:

ENTRATE

7:45 – 9:00

7:45 – 9:00

7:45 – 9:00

7:45 – 9:00

USCITE

12:00 – 12:15

13:45 – 14:00

15:30 – 16:00

16:30 – 16:45

USCITA SENZA REFEZIONE

USCITA DOPO PASTO

1° USCITA POMERIDIANA

2° USCITA POMERIDIANA

BAMBINI ANTICIPATARI:

ENTRATE

8:30 – 9:00

USCITE

13:25 – 13:30

(25 H SETTIMANALI)

Al compimento dei 3 anni potranno usufruire delle uscite 15:30 o 16:30



LE USCITE DELLE 16:00 E DELLE 16:45 SONO SCELTE DAI GENITORI AL MOMENTO DELL'ISCRIZIONE CON LA POSSIBILITA', COMUNQUE, CHE TALE SCELTA POSSA ESSERE MODIFICATA DAI GENITORI IN CORSO D'ANNO.

RISPETTO DEGLI ORARI

- I genitori sono pregati di RISPETTARE GLI ORARI.
- Si pregano i genitori di far consumare a casa la prima colazione ai bambini ed è vietato introdurre cibi a scuola.
- I genitori che per eccezionali motivi di famiglia dovessero portare il figlio dopo l'orario d'ingresso, devono accordarsi preventivamente con l'insegnante di sezione (il giorno prima o per telefono il giorno stesso entro e non oltre le ore 9.00). Se per qualsiasi motivo un bambino dovesse allontanarsi dalla scuola dopo le ore 10.30, il pasto sarà comunque addebitato.
- L'alunno deve essere sempre affidato ai genitori o ad un adulto superiore ai 18 anni delegato, sia nel caso di uscita anticipata, sia al termine dell'attività didattica.
- E' severamente vietato l'ingresso a qualunque veicolo all'interno del cortile della scuola ad esclusione dei mezzi autorizzati che hanno orari prestabiliti.



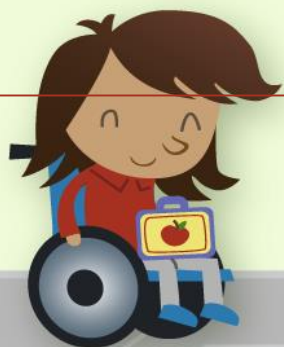
MATERIALE:

CORREDO

Ogni bambino dovrà portare con sé un sacchetto di stoffa contrassegnato con nome e contenente:

- 2 cambi consistenti in: maglietta intima, calze, mutandine, pantaloni e maglia, un paio di ciabattine o scarpette da SOSTITUIRE NEI CAMBI STAGIONALI.

Si invitano vivamente i genitori ad evitare nell'abbigliamento dei propri figli cinture, salopette, scarpe con stringhe ... per favorirne l'autonomia.



CONSEGNARE ALLE INSEGNANTI:

MATERIALE PER IGIENE PERSONALE DA RIFORNIRE A RICHIESTA:

- 1 confezione media bicchieri di carta
- 2 confezione fazzoletti di carta in scatola
- 2 confezione salviette umidificate

MATERIALE DIDATTICO :

Nei primi giorni di scuola si concorderà il necessario con le insegnanti della classe di appartenenza.



FARMACI

Le medicine, ad esclusione dei farmaci salvavita, non possono essere somministrate durante l'orario scolastico.

In caso di allergie alimentari o aeree del bambino, i genitori sono pregati di comunicarlo tempestivamente alle insegnanti.



Per qualsiasi informazione riguardante il proprio bambino si pregano i genitori di rivolgersi **esclusivamente** alle insegnanti.



Vi ringraziamo fin d'ora per la vostra collaborazione che ci permetterà di vivere insieme un buon anno scolastico.

LE INSEGNANTI